

Sjuksköterskors erfarenhet av symtombild och behandlingsbehov hos individer med RLS-associerade symtom vid telefonrådgivning inom primärvården

- En kvalitativ intervjustudie

<https://hj.diva-portal.org/smash/get/diva2:1732481/FULLTEXT01.pdf>



Alexandra Säwén

Distriktssköterska
Sätilla Vårdcentral
Västra Götalandsregionen



Camilla Strömberg

Distriktssköterska
Rävlanda Vårdcentral
Västra Götalandsregionen

Hur allt började...

RLS - En sjukdom som vi stött på men inte haft så stor kunskap om

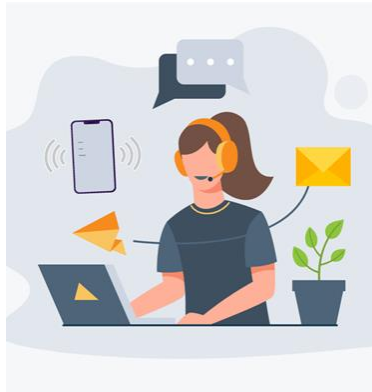
Det saknas studier

Vi fick möjlighet att studera sjukdomen under vår magisteruppsats



Syfte

Syftet med studien var att beskriva hur sjuksköterskor erfar symtombild och behandlingsbehov hos individer med RLS-associerade besvär vid telefonrådgivning inom primärvården med fokus på möjligheter och hinder



Hur vi gick tillväga

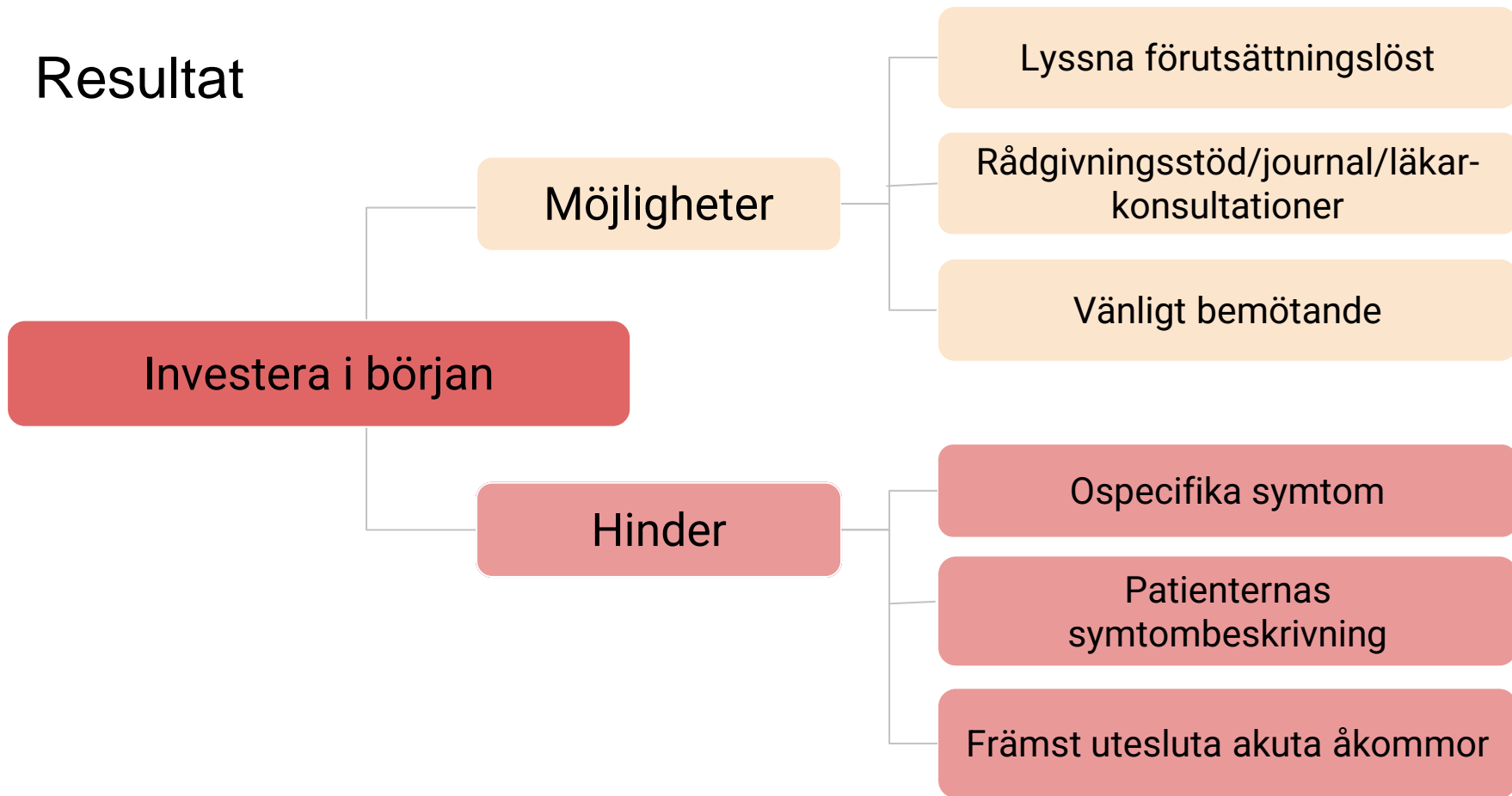
16 stycken sjuksköterskor och distriktssköterskor intervjuades som arbetar med telefonrådgivning på olika vårdcentraler från Skåne till Stockholm.

Studiedeltagarna bestod av kvinnor i åldrarna 32-62.
Yrkserfarenhet inom primärvården 3-35 år.

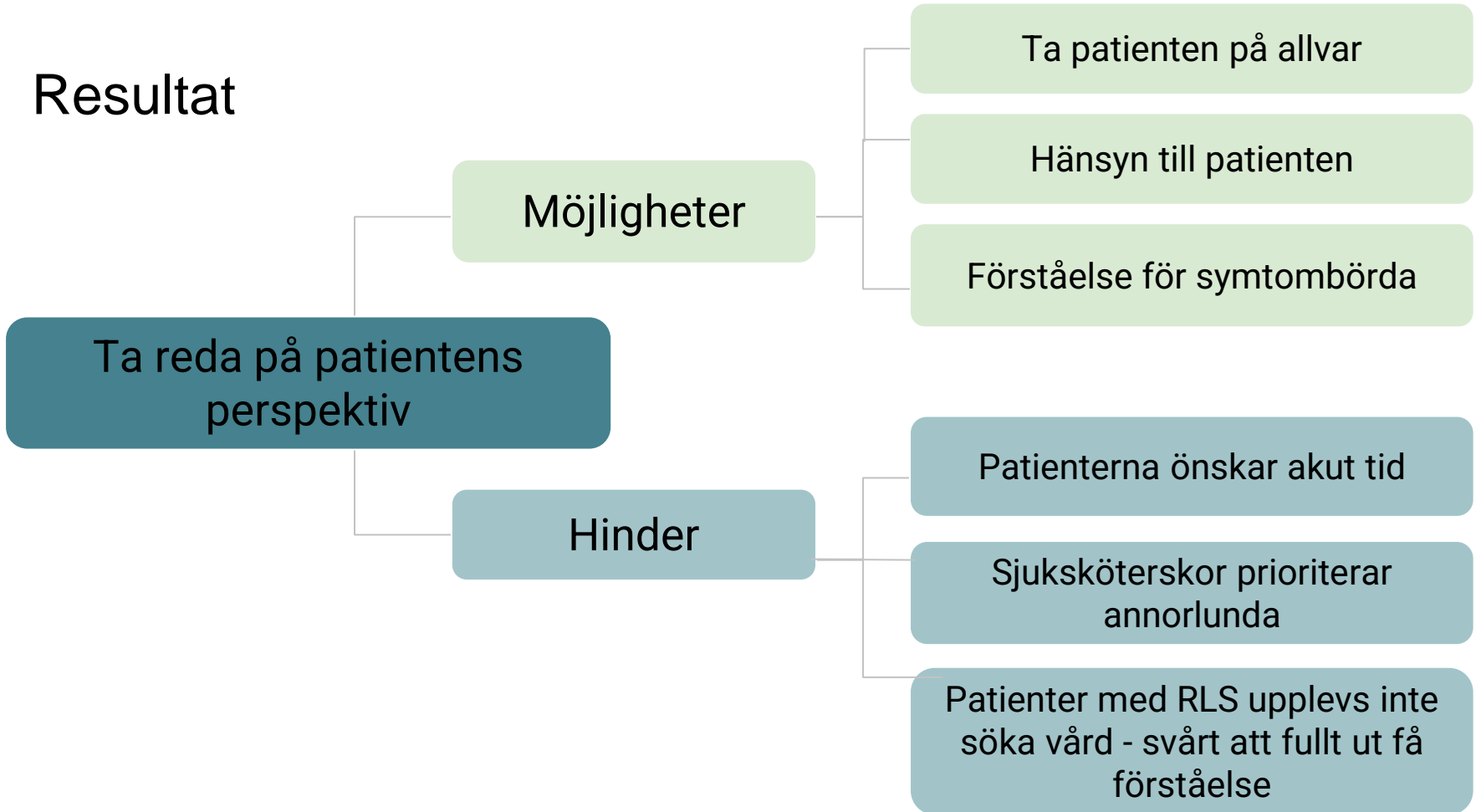
Intervjuerna genomfördes digitalt via videosamtal

Kommunikation är centralt vid telefonrådgivning och löper som en röd tråd genom studien, utifrån 4 habits kommunikationsmodell.

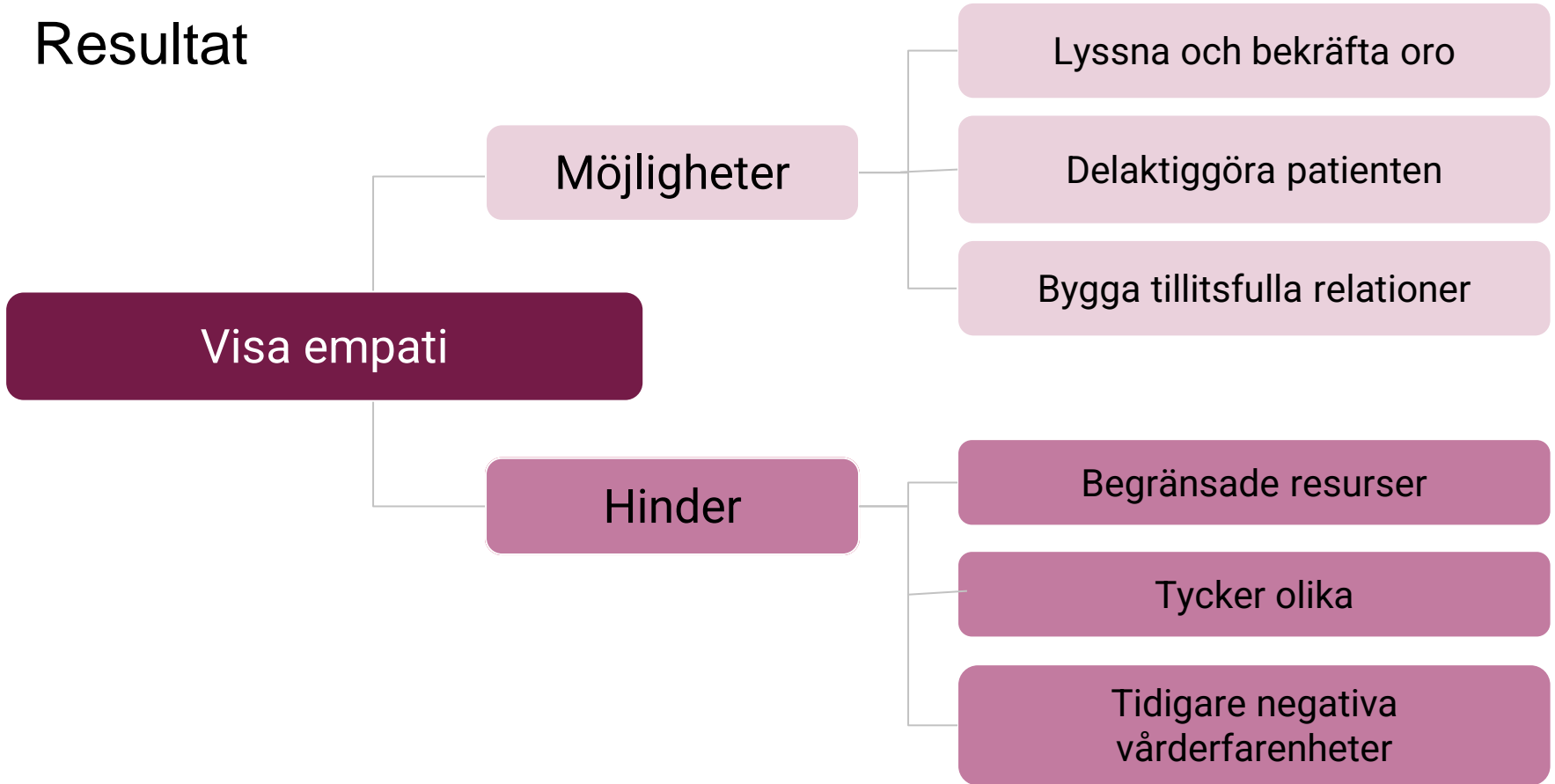
Resultat



Resultat



Resultat



Resultat

Investera i slutet

Möjligheter

Möjligheter att inhämta ytterligare information

Erfarenhetsbaserade egenvårdsråd

Viktigt att nå samförstånd

Hinder

Bristande erfarenhet och kunskap om behandling

Bristande erfarenhet och kunskap om specifika egenvårdsråd

Inte överens i slutet av samtalet

Kliniska implikationer och vad vi tycker behöver förbättras

Att belysa möjligheter och hinder tydliggör vad som behöver tillvaratas och förbättras för att öka medvetenheten och kunskapen kring RLS i sjuksköterskans telefonrådgivningsarbete i primärvården.

Kommunikationsmodellen 4-habits - ett värdefullt verktyg i att uppmärksamma personer med RLS- associerade symtom

Vårdcentraler behöver tydligare riktlinjer gällande kommunikation för förbättrade, effektiva bedömningar och för att öka patienttillfredsställelsen.

Organisatoriska förutsättningar krävs för att sjuksköterskor ska hålla sig ajour med ny forskning och utveckla kunskap om olika sjukdomstillstånd. Vidare krävs förståelse för telefonrådgivningens betydelse inom primärvården.

Kliniska implikationer och vad vi tycker behöver förbättras, forts.

Politiskt, behövs förståelse för primärvårdens omfattande ansvarsområde för en jämlik och jämställd vård.

Ytterligare forskning behövs för ytterligare kunskap om sjuksköterskans roll att identifiera och stödja individer med RLS-associerade symtom. Det behövs också forskning kring vad som skulle kunna underlätta dessa aspekter.

För att sprida kunskap och öka medvetenhet gällande RLS i Sverige men också internationellt håller denna uppsats på att skrivas om till en vetenskaplig artikel.

Tack

.. för att ni lyssnade!

Vill vända ett särskilt tack till Sören Bergs stöd i att öka vår förståelse för RLS-associerade symtom vilket har varit viktigt under studiens genomförande.

Vill även tacka Susanne Lekvall i utförandet av de patientscenarion med olika grader av RLS-associerade symtom som våra studiedeltagare fick ta del av inför intervjuerna.

